

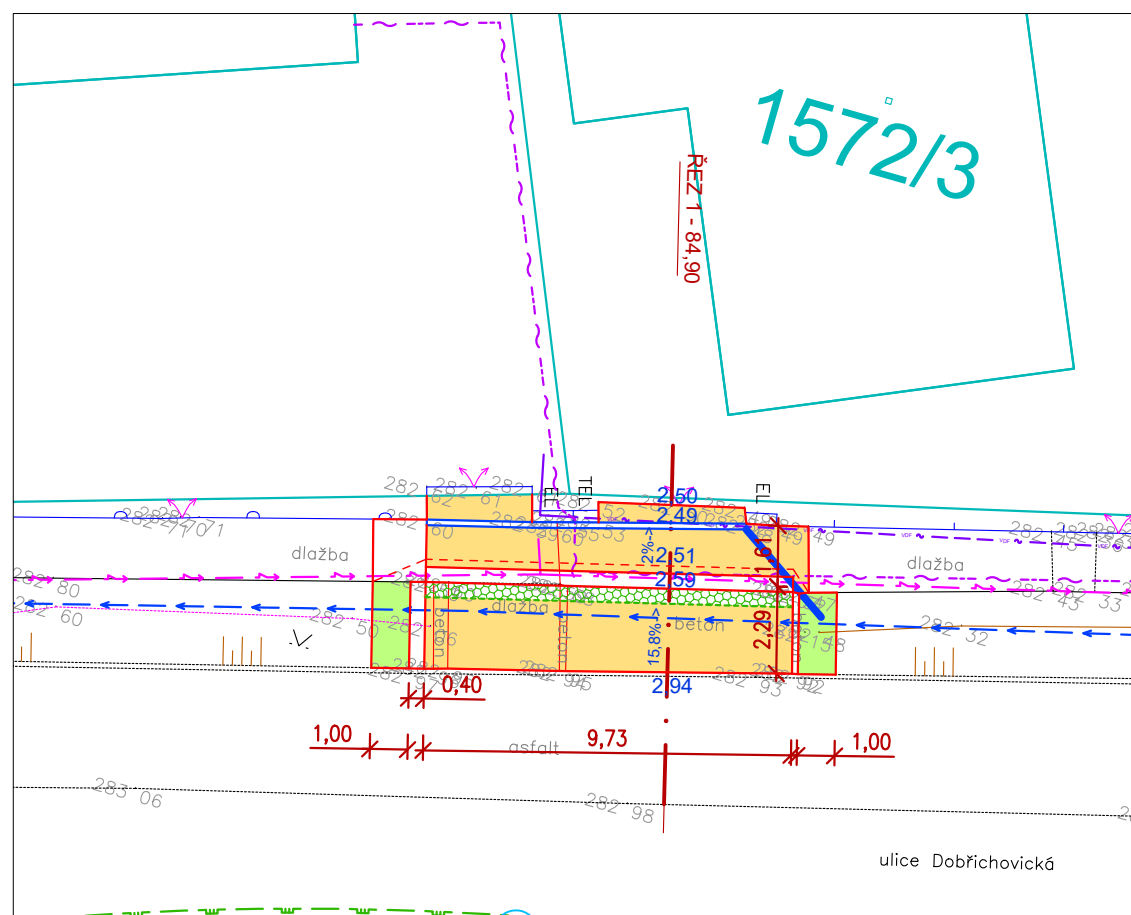
- LEGENDA:
- STÁVAJÍCÍ STAV – ZAMĚŘENÍ
  - PARCELNÍ HRANICE
  - 1670/40 PARCELNÍ ČÍSLO
  - NAVRŽENÉ ŘEŠENÍ
  - NAVRŽENÉ VÝŠKY
  - VJEZD NA POZEMEK – BETONOVÁ DLAŽBA tl.80 mm
  - VSTUP NA POZEMEK – BETONOVÁ DLAŽBA tl.60 mm
  - ZELEŇ – OHUMUSOVÁNÍ
  - VAROVNÉ PÁSY PRO NEVIDOMÉ – RELIÉFNÍ DLAŽBA tl.80 mm
  - ODVODŇOVACÍ ŽLAB
  - ODVODNĚNÍ – PŘÍPOJKA

- STÁVAJÍCÍ INŽENÝRSKÉ SÍTĚ
- VODOVOD
  - KANALIZACE SPLAŠKOVÁ
  - KANALIZACE DEŠŤOVÁ
  - PLYNOVOD STL
  - SILNOPROUD – VN
  - SILNOPROUD – NN
  - SILNOPROUD – VEŘEJNÉ OSVĚTLENÍ
  - SLABOPROUD CETIN – KABEL PODZEMNÍ METALICKÝ ZAMĚŘENÝ
  - SLABOPROUD CETIN – KABEL PODZEMNÍ METALICKÝ NEZAMĚŘENÝ
  - SLABOPROUD CETIN – KABEL PODZEMNÍ OPTICKÝ
  - SLABOPROUD VODAFONE – PODZEMNÍ
  - SLABOPROUD CETIN – NEPROVOZOVANÉ
  - KABELOVÁ CHRÁŇČKA

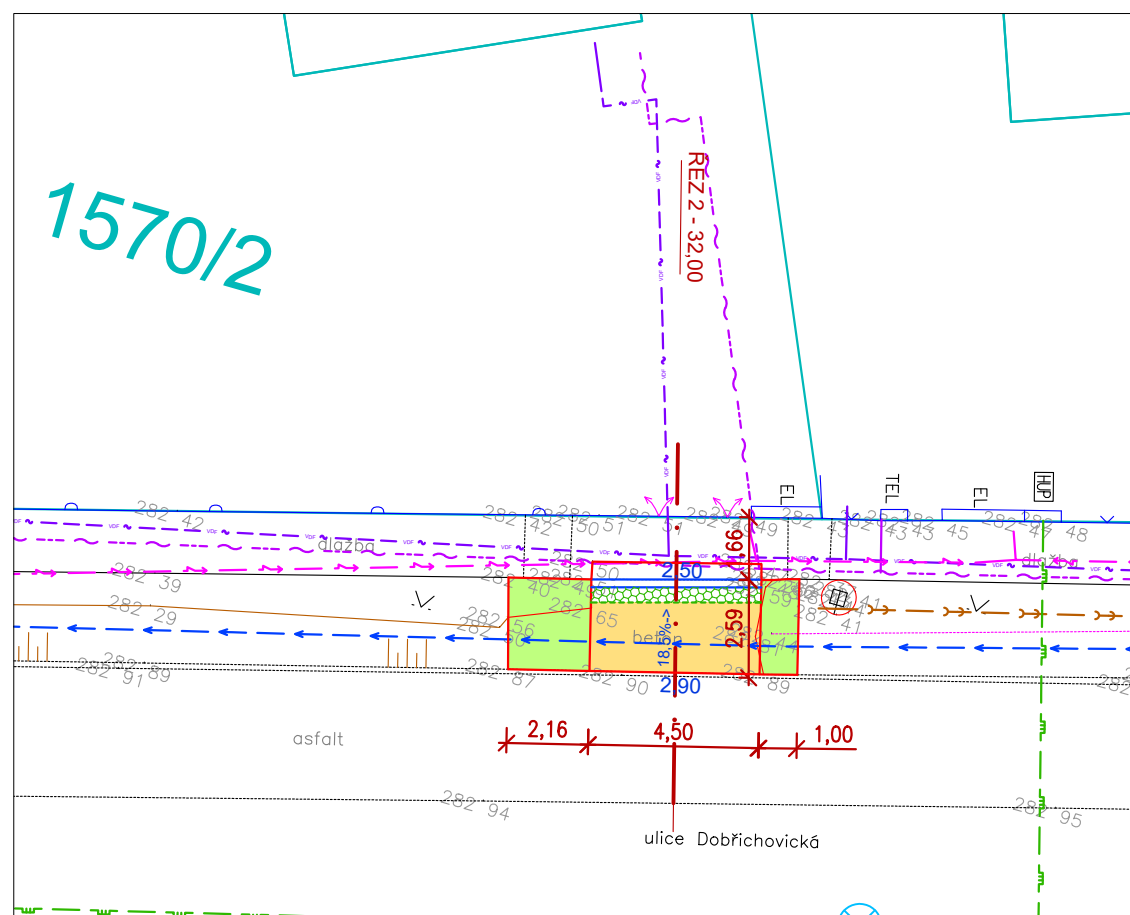
SOUŘADNICOVÝ SYSTÉM : S-JTSK  
VÝŠKOVÝ SYSTÉM : Balt p.v.

<b>PPU</b> spol. s r.o. INŽENÝRSKÝ ATELIER PORADENSTVÍ - PROJEKCE - URBANISMUS VYZLOVSKA 2243 / 36, 100 00 PRAHA 10		DOPRAVA, KOMUNIKACE, TERÉNNÍ ÚPRAVY INŽENÝRSKÉ SÍTĚ, TECHNICKÁ INFRASTRUKTURA ŽIVOTNÍ PROSTŘEDÍ, HLUK, EXHALACE POŠŤAČOVÉ ZPRACOVÁNÍ, PLOTROVÁNÍ  ZÁPIS V OBCHODNÍM REJSTŘÍKU U MĚSTSKÉHO SOUDU V PRAZE, ODŮL C, Č. VLOŽKY 20939, IČ 49613481	
VPRACOVAL:	ING. ALICE MANTLIKOVÁ	KONTROLOVAL:	ING. JIŘÍ MANTLIK
ODP.PROJEKTANT SPEC.:	ING. TOMÁŠ VEJRAŽKA	ŠÉFPROJEKTANT STAVBY:	ING. TOMÁŠ VEJRAŽKA
STAVBA: OBNOVA POVRCHU VJEZDŮ NA POZEMKY Z KOMUNIKACE DOBŘICHOVICKÉ, ČERNOŠICE		PROFESE: DOPRAVA	ČÁST
		STUPEŇ PD: DPZ	D.1.1
		FORMÁT: A4: 5	Č.PŘÍLOHY
VÝKRES: <b>SITUACE - část 1</b>		MĚŘÍTKO: 1:500, 1:200	2.1
OBJEDNAVATEL: MĚSTO ČERNOŠICE		Zak.č.: 6875-0124	DATUM: 04/2025

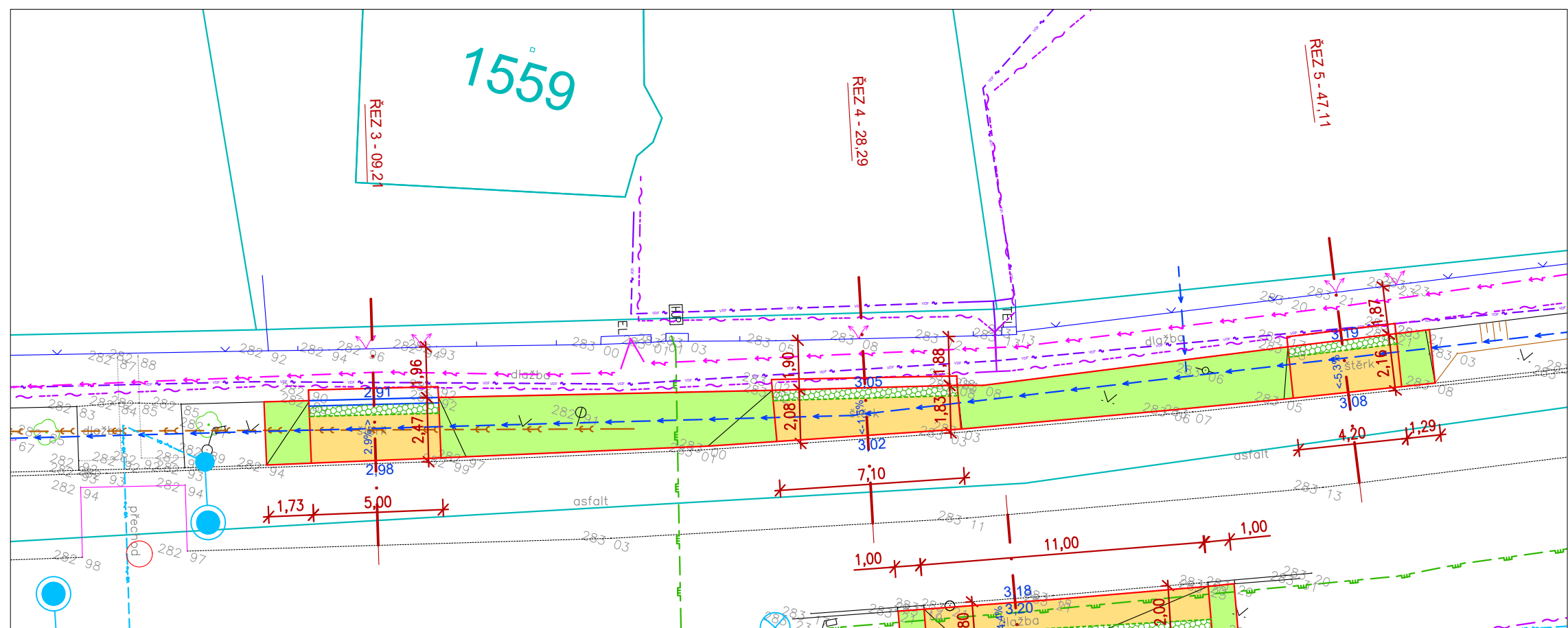
DETAIL - VJEZD NA PARCELY p.č.1572/2 a 1576



DETAIL - VJEZD NA PARCELU p.č.1570/2



DETAIL - VJEZDY NA PARCELY p.č.1558, 1560 a 1566/2



DETAIL - VJEZD NA PARCELU p.č.1682/144 (jih)

